



# HAPPY MINUTE TRAVEL

จองทัวร์ส่วนจำกัด แสปป์มินิท ทราเวล

84/7 ถนนคูบอน แขวงรามอินทรา เขตคันนายาว กรุงเทพฯ 10230 TEL : 02-057-8179 FAX : 02-943-0067

Licence No. 11/08210 E-mail : happyminute.travel@gmail.com http://www.happyminutetravel.com



KTW18

## ทัวร์เกาหลี 5 วัน 3 คืน ปูซาน เคียงจู แทกู

วัดแอดง ยองกุงซา หมู่บ้านวัฒนธรรมคิมซอนหรือซานโตรีนีเกาหลี Sky Walkway  
ปูซานทาวเวอร์ พิพิธภัณฑสถานหรัย ตลาดปลาจากัลชี เคียงจู วัดพุลกุกซา  
หอดูดาวว็อมซ็องแด แทกู วัดดงฮวาซา E-World 83 Tower Magic Art สตรีทพุดส์  
พักปูซาน 2 คืน แทกู 1 คืน เดินทาง มีนาคม 2019

เริ่มต้นที่ **15,888**

บินตรงโดยสายการบิน T'way Boeing 737-800 189ที่นั่ง



### KTW18:ทัวร์เกาหลี ปูซาน-เคียงจู-แทกู 5 วัน 3 คืน

วัดแอดง ยองกุงซา หมู่บ้านวัฒนธรรมคิมซอน หรือ ซานโตรีนีเกาหลี  
Songdo Skywalk ปูซานทาวเวอร์ พิพิธภัณฑสถานหรัย ตลาดปลาจากัลชี  
เคียงจู วัดพุลกุกซา หอดูดาวว็อมซ็องแด แทกู วัดดงฮวาซา  
สวนสนุก E-World 83 Tower Magic art สตรีทพุดส์

พักปูซาน 2 คืน แทกู 1 คืน

บินตรง โดยสายการบิน T'Way Boeing 737-800 189ที่นั่ง

กำหนดวันเดินทาง

วันเดินทาง	ราคาผู้ใหญ่	ราคาเด็ก 2-6 ปี ไม่เสริมเตียง	พักเดี่ยวเพิ่ม	ที่นั่ง
5-9 มีนาคม 2562	15,888	ไม่มีราคาเด็ก Inf 5,000฿	4,500	25
6-10 มีนาคม 2562	15,888		4,500	25
9-13 มีนาคม 2562	15,888		4,500	25
12-16 มีนาคม 2562	15,888		4,500	25
20-24 มีนาคม 2562	15,888		4,500	25
22-26 มีนาคม 2562	15,888		4,500	25
23-27 มีนาคม 2562	15,888		4,500	25
26-30 มีนาคม 2562	15,888		4,500	25
27-31 มีนาคม 2562	15,888		4,500	25

วันแรก

สนามบินสุวรรณภูมิ

22.30 น.

⌚ คณะพร้อมกันที่ สนามบินสุวรรณภูมิ อาคารผู้โดยสารระหว่างประเทศ ชั้น 4 สายการบิน t'Way โดยมีหัวหน้าทัวร์และเจ้าหน้าที่ของบริษัทฯรอต้อนรับและอำนวยความสะดวกก่อนขึ้นเครื่อง

วันที่สอง

สนามบินนานาชาติแทกู – วัดดงฮวาซา – สวนสนุก E-World - 83 Tower Magic Art – ถนน Dongseongno

01.55 น.

→ บินลัดฟ้าสู่ เมืองแทกู สาธารณรัฐเกาหลีใต้ โดยสายการบิน t'Way เที่ยวบินที่ TW106

10,1,เที่ยง,เย็น



เมืองแทกูเป็นเมืองที่ใหญ่อันดับที่สามของประเทศเกาหลีใต้ เดินทางถึง **สนามบินนานาชาติแทกู สาธารณรัฐเกาหลีใต้** (เวลาท้องถิ่นเร็วกว่าไทย 2ชม. กรุณาปรับนาฬิกาของท่านเป็น เวลาท้องถิ่นเพื่อสะดวกในการนัดหมาย) หลังจากผ่านพิธีการตรวจคนเข้าเมืองและศุลกากรแล้ว



จากนั้น นำท่านเดินทางสู่ **วัดดงฮวาซา (Donghwasa Temple)** เป็นวัดเก่าแก่กว่า 1,500 ปี สร้างในสมัยกษัตริย์โชจีแห่งอาณาจักรซิลลา ภายในมี อมิตาภะพุทธเจ้า และพระพุทธรูปหินพระศรีศากยมุนีอยู่ด้านนอกอยู่ในหุบเขาพัลลงซาน อีกหนึ่งไฮไลท์ก็คือยักษ์ชายอแรแดบูล Yaksa-yeoraedaebul พระขนาดใหญ่ที่สร้างขึ้นเพื่อเป็นศูนย์รวมใจของผู้มาสวดมนต์ทำบุญมีความสูงถึง 17 เมตร นอกจากนี้ ยังมีหอคอยหิน โคมไฟหิน รูปปั้นสิงโต และดอกไม้ประดับฐานพระพุทธรูปด้านหลังพระพุทธรูปเป็นหมู่หินที่โอบรอบสวยงามมาก นับเป็นผลงานประติมากรรมหินระดับโลก

เที่ยง  
บ่าย

๑๐ บริการอาหารกลางวัน ณ **ภัตตาคาร เมนู:บูเดซิกเก หรือ เกาหลีหม้อไฟ**

นำท่านเดินทางสู่ **สวนสนุก E-World** นับเป็น สวนสนุกประจำเมืองแทกูและเป็นสวนสนุกที่ใหญ่เป็นลำดับที่สามของประเทศเกาหลีใต้ เครื่องเล่นที่ได้รับความนิยมมากที่สุดคือ สกายจัม อีกทั้งเครื่องเล่นสุดมันส์ อาทิ รถไฟเหาะ, Ballon Race ,Water Fall Plaza และอื่นๆ และยังมีเทศกาลดอกไม้ตามฤดูกาลให้ทุกท่านได้เลือกมุมถ่ายภาพเพื่อนเก็บเป็นที่ระลึกอีกด้วย เดินทางสู่ **83 Tower** หอคอยชมวิวที่สูงที่สุด และเป็นสัญลักษณ์ของเมืองแทกู หอคอยแห่งนี้ตั้งอยู่บนเนินเตี้ยสง่า มองเห็นแต่ไกลด้ายบนเป็นจุดชมวิวที่ดีที่สุดของเมือง สามารถมองเห็นทัศนียภาพของเมืองแทกูโดยรอบ



แบบ 360องศา**(ค่าบริการไม่รวมค่าขึ้นลิฟท์)** จากนั้น นำท่านถ่ายภาพที่ **Art Magic**ซึ่งเป็นงานศิลปะภาพวาดลงตาซึ่งเป็นแนวคิดรูปแบบใหม่เพื่อต้องการจะจุดประกายความคิดสร้างสรรค์ และจินตนาการ ของการสร้างภาพโดยใช้เทคนิคจากภาพสามมิติที่ทุกท่านสามารถมีส่วนร่วมกับผลงานเหล่านี้ได้ อย่างสนุกสนาน **(รวมค่าเข้า)** จากนั้นนำท่านเดินทางสู่ **Dongseongno Street** ตลาดเสื้อผ้าขนาดใหญ่ และถนนสายแฟชั่นที่สำคัญของเมืองแทกู เป็นถนนที่เต็มไปด้วยร้านค้า มากมาย และสินค้าหลากหลายชนิดให้เลือกซื้อตามรสนิยมของแต่ละท่าน มีตั้งแต่เสื้อผ้า ของใช้ เครื่องประดับ เป็นจุดที่เหมาะสมกับการช้อปปิ้งอย่างมาก

ค่ำ

๑๑ บริการอาหารค่ำ ณ **ภัตตาคาร เมนู:ข้าวยำบิมิบับเสิร์ฟพร้อมซุปรวม**

**:ที่พัก:CRISTAL HOTEL หรือระดับใกล้เคียงกัน:**

(ชื่อโรงแรมที่ท่านพัก ทางบริษัทจะทำการแจ้งพร้อมใบนัดหมาย 5-7 วัน ก่อนวันเดินทาง)

วันที่สาม

**พิพิธภัณฑ์แห่งชาติเคียงจู – Gyeongju Donggung Palace – หมู่บ้านคนตระกูลฉ่อย ถ้ำชอกกูรัม - หอดูดาวชอมซองแด – วัดพลุกุกซา ปูซาน ๑๐ เข้า,เที่ยง,เย็น**

เช้า

๑๐ บริการอาหารเช้า ณ **ห้องอาหารของโรงแรม**

จากนั้น นำท่านเดินสู่ **พิพิธภัณฑ์แห่งชาติเมืองเคียงจู (Gyeongju National Museum)** เป็นสถานที่ที่ควรแก่การไปเยี่ยมชมอย่างยิ่ง เนื่องจากเต็มไปด้วยโบราณวัตถุต่างๆ จากอาณาจักรซิลลา ไม่ว่าจะเป็นมงกุฎทองคำที่งดงาม เครื่องปั้นดินเผา รูปปั้นทำจากหินและโบราณวัตถุต่างๆ ที่เกี่ยวกับศาสนาพุทธ นอกจากนี้ยังเป็นสถานที่เก็บรักษาระขังแห่งพระเจ้าชงดกมหาราชผู้ยิ่งใหญ่ หรือที่เรียกว่า ระขังเอมิลเล่ นับเป็นระขังที่ใหญ่และมีเสียงดังกังวาลมากที่สุดใบหนึ่งในเอเชีย ระขังนี้ทำจากทองสัมฤทธิ์หนัก 19 ตัน และมีความสูง 11 ฟุต จากนั้นนำท่านเดินเข้าชม **พระราชวัง Gyeongju Donggung Palace และ Wolji Pond** เป็นที่ตั้งของพระราชวังรองซึ่งใช้เป็นพระราชวังของมกุฎราชกุมารและอาคารอื่น ๆ อีกทั้งยังเป็นห้องจัดเลี้ยงสำหรับงานสำคัญระดับชาติและผู้เข้าชมที่สำคัญอีกด้วย หลังจากการล่มสลายของ Silla ตามด้วย Goryeo และ Joseon สถานที่นี้มีชื่อว่า 'Anapji' แทนต่อมาชิ้นส่วนจากเครื่องปั้นดินเผาที่แกะสลักตัวอักษร "Wolji" ถูกค้นพบในปี 1980 และพบว่า Wolji มีความหมายของบ่อสะท้อนดวงจันทร์ ดังนั้นชื่อ'Anapji'จึงเปลี่ยนเป็นปัจจุบันพระราชวัง Donggung และ Wolji Pon



เที่ยง  
บ่าย

๑๐บริการอาหารกลางวัน ณ **ภัตตาคาร เมนู:ไก่คั้นโสม**

นำท่านเดินทางสู่ **เมืองเคียงจู** เป็นเมืองหลวงเก่าของอาณาจักรซิลลา หนึ่งในสามอาณาจักรของเกาหลีโบราณโดยเคียงจูเป็นเมืองโบราณอายุกว่าสองพันปี คือเริ่มมีการตั้งถิ่นฐานเป็นเมืองตั้งแต่ก่อนคริสต์กาล จนมารุ่งเรืองถึงขีดสุดในศตวรรษที่ 7 คนส่วนใหญ่รู้จักเมืองนี้จากซีรีส์เรื่อง ซอนด็อก ราชนิสามแผ่นดิน จากนั้น นำท่านชม **หมู่บ้านคนตระกูลฉ่อย** ซึ่งเป็นคนดั้งเดิมของจังหวัด gyeongchangdo นำท่านชม **ถ้ำชอกกูรัม (Seokguram)** อีกหนึ่งมรดกโลก จากลานจอด





รถจะเห็นอาคารสวยๆตั้งเรียงรายไปตามเนินเขา ล้อมรอบด้วยเทือกเขา เป็นทิวแถว สวยงามจับตามาก เดินขึ้นเขาไปเพื่อ ชมพระพุทธรูป แกะสลักจากหินแกรนิตอายุนับพันปีซึ่ง ประดิษฐานอยู่ในถ้ำ จากนั้น นำท่านชม **หอดูดาวขอมซองแด** หอดูดาวที่เก่าแก่ที่สุดที่ยังคงเหลืออยู่ในเอเชียตะวันออก ถูกสร้างขึ้นในรัชสมัยของสมเด็จพระราชาชินเชอนด็อก (Seon Deok) แห่งอาณาจักรซิลลา เพื่อใช้สำหรับการสังเกตดาวในการ คาดการณ์สภาพอากาศ และถูกกำหนดให้เป็นสมบัติของชาติ จากนั้น นำท่าน เดินทางสู่ **วัดพุทธกุกซา** สร้างขึ้นอาณาจักรซิลลามาตั้งแต่ปี ค.ศ.535 ซึ่งวัดแห่งนี้มีความสวยงามและสมบูรณ์แบบอย่างมาก จนทำให้ได้รับการคัดเลือกเป็นมรดกโลกทางวัฒนธรรมจากองค์การ UNESCO เมื่อปี ค.ศ.1995 ทำให้กลายเป็น สถานที่ท่องเที่ยวสำคัญของเมืองเคียงจู ภายในวัดจะมีเจดีย์เก่าแก่ อันเป็นสัญลักษณ์ของวัดโดยเจดีย์ทั้งสององค์นั้นมีการคัดลอกแบบไปแสดงที่พิพิธภัณฑ์เมืองเคียงจูอีกด้วย ซึ่งมีชื่อเรียกกันว่าเจดีย์ Seoktap และ Dabotap จากนั้น นำท่านเดินทางสู่ **เมืองปูซาน**



ค่า

๑๐ **บริการอาหารค่ำ ณ ภัตตาคาร เมนู:โอซั่มพูลโลกิ หรือ สุกี้กึ่งน้ำกึ่งแห้ง**  
**ที่พัก: KING HOTEL หรือระดับใกล้เคียงกัน:**

(ชื่อโรงแรมที่ท่านพัก ทางบริษัทจะทำการแจ้งพร้อมใบนัดหมาย 5-7 วัน ก่อนวันเดินทาง)

วันที่สี่

**หมู่บ้านวัฒนธรรมคัมซอน(ซานโตรินีเกาหลี)-Songdo Skywalk - พิพิธภัณฑ์สาหร่าย Busan Tower - Duty Free - ตลาดปลาจกัลชี - ตลาดนมโพตง** ๑๐ **เช้า,เที่ยง,เย็น**

เช้า

๑๐ **บริการอาหารเช้า ณ ห้องอาหารของโรงแรม**

นำท่านเดินทางสู่ **หมู่บ้านวัฒนธรรมคัมซอน** หรือ **ซานโตรินีเกาหลี** โดยชื่อเรียกนี้มาจากลักษณะอันโดดเด่นของหมู่บ้านวัฒนธรรมคัมซอน หมู่บ้านที่ตั้งอยู่บน เนินเขา เรียงตัวสลัดกันไปมาสีสันทัดใส ในอดีต หมู่บ้านนี้เคยเป็นที่อยู่อาศัยของของผู้ลี้ภัยสงครามเกาหลี จนในปี 2009 รัฐบาลเกาหลี ได้ส่งเสริมการท่องเที่ยวมีการพัฒนาปรับปรุงทัศนียภาพ ให้น่าอยู่มากยิ่งขึ้น โดยปรับเปลี่ยน หมู่บ้านคัมซอนให้มีสีสันโดดเด่น ด้วยการทาสีวาดภาพ ตามกำแพงและตัวบ้าน ให้ดูสดใส น่ารัก บ้านเรือน



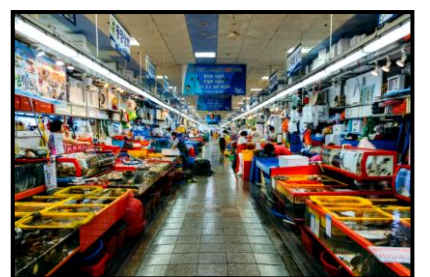
หลายหลังเปลี่ยนเป็นสตูดิโอและแกลลอรี่บางจุดก็เป็นร้านขายสินค้า ทั้งสินค้าพื้นเมืองสินค้าสมัยใหม่ รวมไปถึงร้านกาแฟ และได้โด่งดังจาก ซีรี่เรื่อง Running Man ที่มาถ่ายทำที่นี่ จึงทำให้หมู่บ้านวัฒนธรรมคัมซอนแห่งนี้เป็นที่รู้จักมีนักท่องเที่ยวชาวเกาหลีและต่างประเทศมาเที่ยว กันมากขึ้น จากนั้น นำท่านเดินทางสู่ **Songdo Skywalk (ช่องโดสกายวอล์ค)** เป็นสะพานชมวิวที่ทอดยาวลงไปทะเลความ ยาว ประมาณ 104 เมตร ตั้งอยู่บริเวณ ชายหาดของโด นอกจากนี้ยังเป็น ที่ถ่ายทำรายการ ดังของเกาหลี เช่น We Got Married ฯลฯ นำท่าน เดินทางสู่ **พิพิธภัณฑ์สาหร่าย (Seaweed Museum)** ซึ่งท่านจะได้ เรียนรู้การทำสาหร่ายของชาวเกาหลี ประวัติความ เป็นมาและความผูก พันที่ชาวเกาหลีที่มีต่อสาหร่าย จากนั้นเก็บภาพความประทับใจ กับการ สวม ใส่ชุดประจำชาติของประเทศเกาหลีใต้ "ฮันบก" จากนั้น นำท่าน เดินทางสู่ **ปูซานทาวเวอร์ ( Busan Tower)** ตั้งอยู่ในสวนยอดดูซาน ปูซานทาวเวอร์แห่งนี้ สูง 69 เมตร สูงกว่าระต๋บน้าทะเล 120เมตร ถือเป็น Landmark สำคัญของเมือง สำหรับชั้นแรกของหอคอย เป็นบริเวณ ชายของที่ระลึก และงานหัตถกรรมแบบดั้งเดิมของเกาหลี เช่น พวง กุญแจ ,เครื่องปั้นดินเผา ,ตุ๊กตา และอื่นๆ อีกมากมายคนที่มาเที่ยวที่นี่ ส่วนมากจะเป็นคู่รัก ทั้งชาวเกาหลีและนักท่องเที่ยวต่างชาติ คู่รัก ส่วนมากจะเตรียมกุญแจมาคล้องตรง ที่ราวระเบียงรอบฐานของหอคอย เพราะมีความเชื่อว่าคู่รักที่ได้มาคล้องกุญแจที่นี่จะรักกันยาวนาน ตลอดไป ส่วนด้านบนสุดของหอคอยเป็นจุดสำหรับชมวิวทิวทัศน์ของ เมืองปูซานแบบพาโนรามา 360องศา **ไม่รวมค่าขึ้นลิฟท์และกุญแจคู่รัก**



เที่ยง  
บ่าย

๑๐ **บริการอาหารกลางวัน ณ ภัตตาคาร เมนู:คาลบิ (แบบเซ็ท)**

แวะชม **ศูนย์รวมเครื่องสำอางค์** เลือกซื้อผลิตภัณฑ์บำรุงผิวหน้าและ เครื่องสำอางค์หลากหลายแบรนด์ อาทิ B2B ,Closee Dr.,Rojukiss, ครีมเมือกหอยทาก , เซรั่มพิซงู , ครีม โบท็อก, เจลโรเวร่า, ครีมน้ำแตก, BB Cream ฯลฯ แวะชม **ร้านน้ำมัน สนมเข้มแดง** มหัจฉริยะแห่งธรรมชาติผ่านผลงานการวิจัยมากมายจาก มหาวิทยาลัยแห่งชาติโซล ประเทศเกาหลีใต้มีสรรพคุณช่วยลดไขมันและน้ำตาลในกระแสเลือด ป้องกันการเกิดเส้นเลือด ตีบ แตก ดัน และสามารถล้างสารพิษในร่างกายเพื่อเพิ่มภูมิคุ้มกันและทำให้อายุยืน แบบชาวเกาหลี ซ้อปบั้งสินค้าปลอดภาษี ณ **Duty Free** ให้ท่านได้ เลือกซื้อสินค้าแบรนด์ เนมนำเข้าจากต่างประเทศมากมายหลากหลาย ชนิด จากนั้น นำท่านเดินทางสู่ **ตลาดปลาจกัลชี (Jagalchi**



**Market)** แหล่งรวมขายส่งปลาทุกชนิด ทุกวันจะมีของสดของทะเลมากมายนำมาประมูลกันในยามเช้ามืด และช่วงสายยังสามารถซื้อในราคาปลีกที่ค่อนข้างถูก จากนั้น นำท่านเดินทางสู่ **ตลาดนมโพดง (Nampodong Street)** แหล่งช้อปปิ้งขนาดใหญ่อีกแห่งหนึ่งของเมืองปูซาน ที่นี้เต็มไปด้วยร้านค้า เสื้อผ้า เครื่องประดับ เครื่องสำอาง ของฝาก ของที่ระลึก มากมายให้ท่านได้ช้อปปิ้งอย่างจุใจอีกทั้งยังมีอาหารแบบ Local ให้ท่านได้เลือกทานแบบเต็มที่

**ค่ำ** ๑๐ **บริการอาหารค่ำ ณ ภัตตาคาร BUFFET AT JAGALCHI**  
: **ที่พัก: KING HOTEL หรือระดับใกล้เคียงกัน :**  
(ชื่อโรงแรมที่ท่านพัก ทางบริษัทจะทำการแจ้งพร้อมในนัดหมาย 5-7 วัน ก่อนวันเดินทาง)

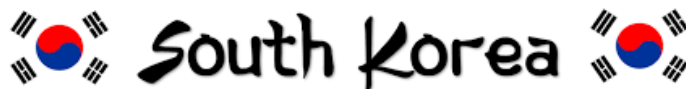
**วันที่ห้า** **วัดแสงยงกุงซา – แทกู – หมู่บ้านอชกอล – ตลาดชอมุน – ถนนสตรีทฟู้ด Super Market – สนามบินนานาชาติแทกู** **๑๐ เช้า,เที่ยง**

**เช้า** ๑๐ **รับประทานอาหารเช้า ณ ห้องอาหารของโรงแรม**  
จากนั้น นำท่านเดินทางสู่ **วัดแสงยงกุงซา (Haedong Yonggungsa Temple)** วัดเก่าแก่ที่สวยงามที่สุดในปูซาน สร้างอยู่บนโขดหินริมทะเล มาตั้งแต่ปี 1376 และได้ทำการบูรณะอีกครั้งในปี 1970 จนมาถึงปัจจุบัน โดยจะมีเจดีย์สามชั้น และสิ่งโดดเด่น หันหน้าออกไปทางทะเล ซึ่งสิ่งโดดเด่นนี้คือสัญลักษณ์ของความ ยืนดี ความโกรธ ความเศร้า และความสุข จากนั้น นำท่านแวะชม ศูนย์สมุนไพรบำรุงตัว **ชอกเกตนามู** ต้นไม้ชนิดนี้เจริญเติบโตในป่าลึกบนภูเขาที่ปราศจากมลภาวะและระดับสูงเหนือน้ำทะเล 50-800 เมตร ชาวเกาหลีรุ่นใหม่นิยมนำมารับประทานเพื่อช่วยลดระดับไขมันและยา **สมุนไพรสุขภาพ** ซึ่งรับรองคุณภาพจากรัฐบาล เป็นโสมที่อายุ 6 ปี ซึ่งถือว่ามีคุณภาพดีที่สุดในเกาหลี ให้ท่านได้เลือกซื้อโสมคุณภาพ และราคาถูกกว่าไทย 2 เท่า โสมเกาหลีถือเป็นยาบำรุงร่างกาย หรือสามารถซื้อเป็นของฝากจากประเทศเกาหลี จากนั้น นำทุกท่านเดินทางกลับสู่ **เมืองแทกู**

**เที่ยง** ๑๐ **รับประทานอาหารกลางวัน ณ ภัตตาคาร เมนู:ชาบูชาบู**  
**บ่าย** นำท่านชม **หมู่บ้านอชกอล (Daegu Olgol Village)** ตั้งอยู่บริเวณเขาพัลกงซาน หมู่บ้านเก่าแก่เป็นที่อยู่ของพวกขุนนางและชนชั้นสูง แห่งยุคสมัยราชวงศ์โชซอน ถูกสร้างขึ้นในปี 1630 โดยตระกูล Choi ตระกูลเก่าแก่ของเมืองแทกู เป็นที่รู้จักกันดีในฐานะสถานที่ถ่ายทำรายการชื่อดังอย่าง RunningManและซีรีส์เรื่อง Jekyll and Hyde

จากนั้น นำท่านเดินทางสู่ **ตลาดชอมุน** หนึ่งในตลาดที่เก่าแก่ที่สุดของเมืองแทกู ดำเนินการค้ามาตั้งแต่สมัยโชซอน ปัจจุบันเป็นตลาดใหญ่ที่รวมสินค้าอุปโภค บริโภคไว้หลากหลาย ประเภท เปรียบเสมือนย่านจตุจักร ประตูน้ำ เดินทางสู่ **ถนนสตรีทฟู้ด** เต็มไปด้วยร้านอาหารพื้นเมืองยอดนิยมของเกาหลี กระจายตามสองฝั่งถนน จากนั้นนำท่าน แวะละลายเงินวอน **Super Market** เลือกซื้อสินค้าเกาหลีโดยเฉพาะของกิน เช่น บะหมี่ชินรามิเยน (มาม่าสไตล์เกาหลี), อุด้ง, กิมจิ, ขนมซ็อคโกพาย, น้ำจิ้มปรุงรสหมูย่างเกาหลี, ไม้ค้อนโสมสำเร็จรูปในราคาพิเศษ ได้เวลาพอสมควรเดินทางสู่ **สนามบินแทกู**

**21.25 น.** เดินทางกลับ **กรุงเทพฯ** โดยสายการบิน **t'Way เที่ยวบินที่ TW105**  
**00.55+1 น.** ถึง **สนามบินสุวรรณภูมิ** โดยสวัสดิภาพพร้อมความประทับใจ





**หากท่านต้องซื้อบัตรโดยสารภายในประเทศเพื่อไปและกลับกรุงเทพฯ**

**กรุณาแจ้งบริษัท ก่อนทำการจอง มิฉะนั้น บริษัทฯ มิสามารถรับผิดชอบใดๆ ทั้งสิ้น**

ราคาทัวร์รวม	ราคาทัวร์ไม่รวม
<ul style="list-style-type: none"> <li>- ค่าตั๋วโดยสารเครื่องบินไป-กลับชั้นประหยัดพร้อมค่าภาษีสนามบินทุกแห่งตามที่ระบุในรายการ (ตัวกรุ๊ปไม่สามารถเลื่อนวันกลับได้ ต้องไป-กลับพร้อมคณะเท่านั้น) <b>ที่นั่งเป็นไปตามสายการบินจัดสรรตามกรุ๊ปทัวร์ ไม่สามารถระบุได้</b></li> <li>- ค่าอาหารทุกมื้อ ตามที่ระบุในรายการ</li> <li>- ค่าเข้าชมสถานที่ต่างๆ ตามที่ระบุในรายการ</li> <li>- ค่าที่พักตามระบุในรายการ พักห้องละ 2 -3 ท่านตามโรงแรมที่ระบุหรือเทียบเท่า</li> <li>- ค่ายานพาหนะนำเที่ยวตามรายการ</li> <li>- <b>ค่าน้ำหนักสัมภาระ สายการบิน TWay กำหนดน้ำหนักสัมภาระโหลดใต้ท้องเครื่องไป-กลับ ท่านละ 20กก สัมภาระถือขึ้นเครื่อง( Carry on) 10 กก.</b></li> <li>- ค่าหัวหน้าทัวร์นำท่านท่องเที่ยวตลอดรายการในต่างประเทศ</li> <li>- ค่าประกันอุบัติเหตุระหว่างเดินทาง การชดเชยอุบัติเหตุส่วนบุคคลกรณีเสียชีวิตสูญเสียชีวิต หรือทุพพลภาพถาวรสิ้นเชิง 1,000,000 บาท การรักษาพยาบาลต่ออุบัติเหตุแต่ละครั้ง 500,000บาท(เงื่อนไขตามกรมธรรม์) <b>ไม่รวมประกันสุขภาพ ท่านสามารถสั่งซื้อประกันสุขภาพเพิ่มได้</b></li> </ul>	<ul style="list-style-type: none"> <li>- <b>พาสปอร์ตต่างชาติ (ชำระเพิ่ม 800บาท/ท่าน)</b></li> <li>- ค่าใช้จ่ายส่วนตัว อาทิ ค่าทำหนังสือเดินทาง , ค่าโทรศัพท์ส่วนตัว , ค่าซักรีด , มินิบาร์ในห้อง , รวมถึงค่าอาหาร และเครื่องดื่มที่สั่งเพิ่มนอกเหนือรายการ (หากท่านต้องการสั่งเพิ่ม กรุณาติดต่อหัวหน้าทัวร์แล้วจ่ายเพิ่มเองต่างหาก)</li> <li>- <b>ค่าทิปคนขับรถและไกด์ท้องถิ่นท่านละ 50,000 วอนหรือ 1,500 บาท ต่อท่านตลอดทั้งทริป(ชำระที่สนามบิน)</b></li> <li>- ค่าภาษีมูลค่าเพิ่ม 7% และภาษีหัก ณ ที่จ่าย 3% (กรณี ที่ท่านต้องการ ใบเสร็จรับเงินในนามบริษัทหรือต้องการใบกำกับภาษี)</li> <li>- ค่าน้ำหนักกระเป๋าสัมภาระที่หนักเกิน จากสายการบินกำหนด (ปกติ 15 กก.)</li> <li>- ค่าวีซ่าสำหรับพาสปอร์ตต่างดาว กรุณาเตรียมเอกสารคือ 1)พาสปอร์ต 2)ใบประจำตัวคนต่างดาว 3)ใบสำคัญถิ่นที่อยู่ 4)สำเนาทะเบียนบ้าน(ถ้ามี) 5)สมุดบัญชีเงินฝาก(ถ้ามี) 6)รูปถ่ายสี 2 นิ้ว 2 รูป แล้วทางบริษัทฯจะเป็นผู้ดำเนินการยื่นวีซ่าให้ท่านโดยจ่ายค่าบริการต่างหาก (สำหรับหนังสือเดินทางต่างดาว เจ้าของหนังสือเดินทางต้องทำเรื่องแจ้งเข้า-ออกด้วยตนเองก่อนจะยื่นวีซ่า)</li> </ul>

**ประกาศสำคัญ** รับเฉพาะผู้มีวัตถุประสงค์เพื่อการท่องเที่ยว ค่าทัวร์ที่จ่ายให้กับผู้จัด เป็นการชำระแบบจ่ายชำระขาด และผู้จัดได้ชำระให้กับสายการบินและสถานที่ต่างๆ แบบชำระขาดเช่นกันก่อนออกเดินทาง ฉะนั้นหากท่านไม่ได้ร่วมเดินทางหรือใช้บริการตามรายการไม่ด้วยสาเหตุใด หรือได้รับการปฏิเสธการเข้าหรือออกนอกเมืองจากประเทศในรายการ (ประเทศไทยและประเทศเกาหลีใต้) ทางผู้จัด ขอสงวนสิทธิ์การคืนเงินสดส่วนใดๆ รวมทั้งค่าตัวเครื่องบินให้แก่ท่าน

\*ขอสงวนสิทธิ์ในการปรับเปลี่ยนราคาเพิ่ม หากมีการปรับขึ้นของราคาน้ำมันหรือภาษีใดๆ จากสายการบิน \*

**หมายเหตุสำคัญ** : ราคาและค่าบริการเป็นราคาตัวเครื่องบินโปรโมชัน เมื่อชำระเงินค่าจองทัวร์ ค่าทัวร์ มิสามารถเปลี่ยนแปลง วันเดินทาง ชื่อผู้เดินทาง และ/หรือ ยกเลิก เลื่อนวันเดินทาง ขอคืนเงินมัดจำ ค่าทัวร์ได้ทุกกรณี และ กรณีที่ท่านเดินทางมาจากต่างจังหวัด โดยเครื่องบินภายใน กรุณาแจ้งบริษัทก่อนทำการจองตัวเครื่องบิน มิฉะนั้น บริษัทฯไม่รับผิดชอบค่าใช้จ่ายที่เกิดขึ้น กรณีกรุ๊ปไม่สามารถออกเดินทางโดยจำนวนสมาชิกไม่ถึง 20 ท่าน บริษัทฯแจ้งท่านก่อนการเดินทาง 7 วัน โดยคืนเงินค่าทัวร์ให้กับท่านทั้งหมด หรือเลื่อนการเดินทางในช่วงการเดินทางอื่น และค่าบริการนี้รับเฉพาะนักท่องเที่ยวชาวไทยเท่านั้น **และกรณีที่ท่านเมื่อเดินทางถึงแล้วไม่ท่องเที่ยวพร้อมคณะบริษัทฯขอเรียกชำระเงินเพิ่มท่านละ 300 USD** ประเทศเกาหลีใต้จะมีช่างภาพมาถ่ายรูป และช่วยดูแลอำนวยความสะดวกตลอดการเดินทาง และวันสุดท้ายช่างภาพจะนำภาพถ่ายมาจำหน่ายกับลูกค้าทัวร์ หากว่าท่านใดสนใจสามารถซื้อได้ แต่ถ้าท่านใดไม่สนใจก็ไม่ต้องซื้อ เพราะทางบริษัททัวร์ไม่มีการบังคับลูกค้าทัวร์ซื้อแต่อย่างใด แต่เป็นการบอกกล่าวล่วงหน้า

**ข้อความสำคัญ โปรดอ่านอย่างละเอียด**

ในกรณีที่ลูกค้าเดินทางไปประเทศเกาหลีใต้ แล้วไม่สามารถผ่าน เข้า-ออก นอกประเทศได้ ทำให้ลูกค้าต้องถูกส่งตัวกลับเข้าประเทศไทย จึงมีค่าใช้จ่ายที่เกิดขึ้นในการเปลี่ยนตัวขากลับ และรวมถึงค่าบริการอื่นๆที่เกิดขึ้นด้วย ฉะนั้นลูกค้าจะต้องเป็นผู้รับผิดชอบในค่าใช้จ่ายที่เกิดขึ้นที่ทางประเทศนั้นๆเรียกเก็บ ทางผู้จัดและทางสายการบินจะไม่รับผิดชอบค่าใช้จ่ายที่เกิดขึ้นในทุกกรณี หรือต้องรอลงกลับประเทศไทยในเที่ยวบินถัดไปที่มีที่นั่งว่าง หรือตามวันเดินทางของตัวเครื่องบิน ทั้งนี้ ขึ้นอยู่กับเจ้าหน้าที่ตรวจคนเข้าเมืองของประเทศเกาหลีใต้และสายการบินเป็นผู้พิจารณา ทางผู้จัดไม่สามารถเข้าไปแทรกแซงได้ \*\* ตม. ตรวจคนเข้าเมืองประเทศเกาหลีใต้จะมีการสุ่มตรวจ และอาจมีการเรียกไปสัมภาษณ์ ในการที่ทางตรวจคนเข้าเมืองเรียกสัมภาษณ์นั้น ขึ้นอยู่กับทางตรวจคนเข้าเมืองเป็นผู้พิจารณา และอยู่ในดุลพินิจของทางเจ้าหน้าที่ ตม. ทางบริษัททัวร์ไม่สามารถเข้าไปแทรกแซงได้

**เงื่อนไขในการจอง** มัดจำท่านละ 8,000 บาทต่อท่าน และ ชำระส่วนที่เหลือก่อนวันเดินทางอย่างน้อย 15 วันล่วงหน้า (การไม่ชำระเงินมัดจำ หรือชำระไม่ครบ หรือเช็คธนาคารถูกระงับการจ่ายไม่ว่าด้วยสาเหตุใดใด ผู้จัดมิสืบทียกเลิกการจองหรือยกเลิกการเดินทาง)

**\*\*สำเนาหน้าพาสปอร์ตผู้เดินทาง (\*จะต้องมีอายุเหลือมากกว่า 6 เดือนก่อนหมดอายุนับจากวันเดินทางไป-กลับ\*)**

กรุณาดูตรวจสอบก่อนส่งให้บริษัทมิฉะนั้นทางบริษัทจะไม่รับผิดชอบกรณีพาสปอร์ตหมดอายุและด้านตรวจปฏิเสศการออกและเข้าเมืองท่าน\*\*\* กรุณาส่งพร้อมพร้อมหลักฐานการโอนเงินมัดจำ หรือส่งพร้อมยอดคงเหลือ\*\*

### เอกสารใช้ในการเดินทาง

- หนังสือเดินทางที่เหลืออายุการใช้งานมากกว่า 6 เดือน \*\*กรณีทำหนังสือเดินทางเล่มใหม่กรุณาเตรียมหนังสือเดินทางเล่มเก่าไปด้วย ณ วันเดินทาง หนังสือรับรองการทำงานเป็นภาษาอังกฤษ (ตำแหน่ง, เงินเดือน)
- สำเนาบัตรพนักงาน และสำเนาบัตรประจำตัวประชาชน พร้อมเซ็นสำเนาถูกต้อง
- กรณีที่ท่านเป็นเจ้าของกิจการกรุณาเตรียมสำเนาหนังสือจดทะเบียนที่มีชื่อท่านพร้อมเซ็นรับรองสำเนา
- กรณีเป็นนักเรียนนักศึกษาเตรียมหนังสือรับรองจากทางสถาบันเป็นภาษาอังกฤษ
- การเรียกเก็บเอกสารเพิ่มเติมนี้เพื่อประโยชน์ในการเดินทางเข้าประเทศเกาหลีของท่านที่ทางบริษัทจะได้แจ้งให้หัวหน้าทัวร์ทราบเพื่อให้คำแนะนำท่านในการเข้าเมืองเกาหลีได้

**การยกเลิกการจอง:** เนื่องจากเป็นราคาโปรโมชั่น ตัวเครื่องบินเป็นราคาแบบซื้อขาด เมื่อท่านตกลงจองทัวร์โดยจ่ายเงินมัดจำหรือ ค่าทัวร์ทั้งหมดแล้ว ขอสงวนสิทธิ์ในการยกเลิก การเดินทาง เลื่อนการเดินทาง ขอคืนเงินไม่ว่ากรณีใดทั้งสิ้น

### หมายเหตุ

กรุณาอ่านศึกษารายละเอียดทั้งหมดก่อนทำการจอง เพื่อความถูกต้องและความเข้าใจตรงกันระหว่างท่านลูกค้าและบริษัท ฯ และเมื่อท่านตกลงชำระเงินมัดจำหรือค่าทัวร์ทั้งหมดกับทางบริษัทฯ แล้ว ทางบริษัทฯ จะถือว่าท่านได้ยอมรับเงื่อนไขข้อตกลงต่างๆ ทั้งหมด

1. บริษัทฯ ขอสงวนสิทธิ์ที่จะเลื่อนการเดินทางหรือปรับราคาค่าบริการขึ้นในกรณีที่ผู้ร่วมคณะไม่ถึง 25 ท่าน
2. ขอสงวนสิทธิ์การเก็บค่าน้ำมันและภาษีสนามบินทุกแห่งเพิ่ม หากสายการบินมีการปรับขึ้นก่อนวันเดินทาง
3. บริษัทฯ ขอสงวนสิทธิ์ในการเปลี่ยนเที่ยวบิน โดยมีต้องแจ้งให้ทราบล่วงหน้าอันเนื่องจากสาเหตุต่างๆ
4. บริษัทฯ จะไม่รับผิดชอบใดๆ ทั้งสิ้น หากเกิดกรณีความล่าช้าจากสายการบิน, การยกเลิกบิน, การประท้วง, การนัดหยุดงาน, การก่อการจลาจล, ภัยธรรมชาติ, การนาสิ่งของผิดกฎหมาย ซึ่งอยู่นอกเหนือความรับผิดชอบของบริษัทฯ
5. บริษัทฯ จะไม่รับผิดชอบใดๆ ทั้งสิ้น หากเกิดสิ่งของสูญหาย อันเนื่องมาจากความประมาทของท่าน, เกิดจากการโจรกรรมและ อุบัติเหตุจากความประมาทของนักท่องเที่ยวเอง
6. เมื่อท่านตกลงชำระเงินมัดจำหรือค่าทัวร์ทั้งหมดกับทางบริษัทฯ แล้ว ทางบริษัทฯ จะถือว่าท่านได้ยอมรับเงื่อนไขข้อตกลงต่างๆ ทั้งหมด
7. รายการนี้เป็นเพียงข้อเสนอที่ต้องได้รับการยืนยันจากบริษัทฯ อีกครั้งหนึ่ง หลังจากได้สำรองโรงแรมที่พักในต่างประเทศเรียบร้อยแล้ว โดยโรงแรมจัดในระดับใกล้เคียงกัน ซึ่งอาจจะปรับเปลี่ยนตามที่ระบุในโปรแกรม
8. การจัดการเรื่องห้องพัก เป็นสิทธิของโรงแรมในการจัดห้องพักให้กับกรุ๊ปที่เข้าพัก โดยมีห้องพักสำหรับผู้สูบบุหรี่ / ปลอดบุหรี่ได้ โดยอาจจะขอเปลี่ยนห้องได้ตามความประสงค์ของผู้ที่พัก ทั้งนี้ขึ้นอยู่กับความพร้อมให้บริการของโรงแรม และไม่สามารถรับประกันได้
9. กรณีผู้เดินทางต้องการความช่วยเหลือเป็นพิเศษ อาทิเช่น ไข้หวัด แผล กรุณาแจ้งบริษัทฯ อย่างน้อย 7 วันก่อนการเดินทาง มิฉะนั้น บริษัทฯ ไม่สามารถจัดการได้ล่วงหน้าได้
10. มัคคุเทศก์ พนักงานและตัวแทนของผู้จัด ไม่มีสิทธิในการให้คำสัญญาใด ๆ ทั้งสิ้นแทนผู้จัด นอกจากมีเอกสารลงนามโดยผู้มีอำนาจของผู้จัดกำกับเท่านั้น
11. ผู้จัดจะไม่รับผิดชอบและไม่สามารถคืนค่าใช้จ่ายต่างๆ ได้เนื่องจากเป็นการเหมาจ่ายกับตัวแทนต่างๆ ในกรณีที่ผู้เดินทางไม่ผ่านการพิจารณาในการตรวจคนเข้าเมือง-ออกเมือง ไม่ว่าจะป็นกองตรวจคนเข้าเมืองหรือกรมแรงงานของทุกประเทศในรายการท่องเที่ยว อันเนื่องมาจากการกระทำที่ส่อไปในทางผิดกฎหมาย การหลบหนี เข้าออกเมือง เอกสารเดินทางไม่ถูกต้องหรือ การถูกปฏิเสธในกรณีอื่น ๆ
12. กรณีต้องการพักแบบ 3ท่าน ต่อห้องหรือห้องแบบ3เตียง TRIPLE กรณีโรงแรมมีห้อง Triple ไม่เพียงพอ ขอสงวนสิทธิ์ในการจัดห้องให้เป็นแบบ แยก 2ห้อง คือ 1ห้องพักคู่ และ 1ห้องพักเดี่ยว โดยไม่ค่าใช้จ่ายเพิ่ม
13. สภาพการจราจรในช่วงวันเดินทางตรงกับวันหยุดเทศกาลของเกาหลี หรือ วันเสาร์อาทิตย์ รถอาจจะติด อาจทำให้เวลาในการท่องเที่ยวและ ข้อปั้งแต่ละสถานที่น้อยลง โดยเป็นดุลยพินิจของมัคคุเทศก์ และคนขับ บริดในการบริหารเวลา ซึ่งอาจจะขอความร่วมมือจากผู้เดินทางในบางครั้งที่ต้องเร่งรีบ เพื่อให้ได้ท่องเที่ยวตามโปรแกรม
14. บริการนำดื่มวันละ1ขวดต่อคนต่อวัน เริ่มในวันที่2ของการเดินทางถึงวันที่5ของการเดินทางรวมจำนวน 4 ขวด
15. การบริการของรถบัสนำเที่ยวเกาหลี ตามกฎหมายของประเทศเกาหลี มัคคุเทศก์และคนขับจะเป็นผู้บริหารเวลาตามความเหมาะสม ทั้งนี้ขึ้นอยู่กับสภาพการจราจรในวันเดินทางนั้นๆเป็นหลัก จึงขอสงวนสิทธิ์ในการปรับเปลี่ยนเวลาท่องเที่ยวตามสถานที่ในโปรแกรมการเดินทาง
16. การประกันภัย ที่บริษัทฯ ได้ทำไว้สำหรับความคุ้มครองผู้เดินทาง เป็นการการประกันอุบัติเหตุจากการเดินทางท่องเที่ยวตาม พ.ร.บ การท่องเที่ยว เท่านั้น **ไม่ได้ครอบคลุมถึง สุขภาพ การเจ็บไข้ได้ป่วย** ท่านสามารถขอซื้อประกันภัยของกรมธรรม์ของบริษัทฯ ได้ และทางบริษัทฯ ถือว่าท่านได้เข้าใจและยอมรับข้อตกลงแล้วเมื่อท่านชำระเงินค่าทัวร์ (ท่านสามารถซื้อประกันสุขภาพ ในระหว่างการเดินทางได้ จากบริษัท ประกันทั่วไป และควรศึกษาเงื่อนไขความคุ้มครองให้ละเอียด)
17. ผู้จัดจะไม่รับผิดชอบและไม่สามารถคืนค่าใช้จ่ายต่างๆ ได้เนื่องจากเป็นการเหมาจ่ายกับตัวแทนต่างๆ ในกรณีที่ผู้เดินทางไม่ผ่านการพิจารณาในการตรวจคนเข้าเมือง-ออกเมือง ไม่ว่าจะป็นกองตรวจคนเข้าเมืองหรือกรมแรงงานของทุกประเทศในรายการท่องเที่ยว อันเนื่องมาจากการกระทำที่ส่อไปในทางผิดกฎหมาย การหลบหนี เข้าออกเมือง เอกสารเดินทางไม่ถูกต้องหรือ การถูกปฏิเสธในกรณีอื่น ๆ

\*\*\*\*\*