



# HAPPY MINUTE TRAVEL

ทางด่วนส่วนจำกัด แฮปปี้มินิท ทราเวล

84/7 ถนนคูบอน แขวงรามอินทรา เขตคันนายาว กรุงเทพฯ 10230 TEL : 02-057-8179 FAX : 02-943-0067  
Licence No. 11/08210 E-mail : happyminute.travel@gmail.com http://www.happyminutetravel.com

เกี่ยวกับเรา...ไม่มีวันสิ้นสุด

**3 วัน 2 คืน** **ทัวร์สตูล**  
**หาดใหญ่ ปากบารา หลีเป๊ะ**  
ล่องใต้เที่ยวสงกรานต์สุดฟิน ดำน้ำชมปะการัง 7 สี  
เยือนหมู่เกาะตะรุเตา สัมผัสท้องทะเลอันดามัน

เดินทาง : เมษายน 2564

เริ่มต้น **9,999**

จุดนัดพบ : สนามบินสุวรรณภูมิ

กรุงเทพฯ - หาดใหญ่ โดยสายการบิน THAI VIETJET AIRLINE

- หาดใหญ่ • ตลาดกิมหยง • ท่าเรือปากบารา • เกาะไข่ • เกาะหลีเป๊ะ • เกาะราวี
- เกาะยาว • เกาะหินงาม • ดำน้ำเกาะหินงาม • ร่องน้ำจางบีง • สตริกอาร์กหาดใหญ่
- ถ่ายรูปปากบารา View Point • วัตถุประสงค์เพื่อส่งเสริมการท่องเที่ยว

มีไกด์นำเที่ยว อาหาร 6 มื้อ การ์ตูน 6 ท่าน ออกเดินทาง

แถมฟรี!! หน้ากากอนามัย พร้อมบริการ!! แอลกอฮอล์เจล

ZSTN14 Vietjet Air.com

วันแรก สนามบินสุวรรณภูมิ – สนามบินหาดใหญ่ – ปากบารา – ที่พัก

**09.00** พร้อมกัน **สนามบินสุวรรณภูมิ** เจ้าหน้าที่คอยให้การต้อนรับ และอำนวยความสะดวกในการเช็คอินให้แก่ท่าน

**11.10** เดินทางสู่ **สนามบินหาดใหญ่** โดยสายการบิน **เวียตเจ็ท แอร์ (VZ)** เที่ยวบินที่ **VZ324**

**12.35** ถึง **สนามบินหาดใหญ่** โกวัดนำเที่ยวรอให้การต้อนรับท่าน หลังจากนั้นนำท่านเดินทางสู่ **ท่าเรือปากบารา**

**14.00** เดินทางถึง **ท่าเรือปากบารา** นำท่านเช็คอินเข้าที่พัก อีสรุ่ท่านท่องเที่ยวตามอัยยาสัย ท่านสามารถเล่นน้ำบริเวณที่พักรได้ เนื่องจากที่พักมีชายหาดส่วนตัว สามารถเดินลงเพื่อเล่นน้ำได้ หรือจะเลือกเดินเล่นทอดน่องถ่ายรูปกับชายหาดสวยๆน้าใสๆ

เย็น บริการอาหารค่ำ (เมนูซีฟู้ด)





วันที่สอง ท่าเรือปากบารา – เกาะไข – เกาะหลีเป๊ะ – เกาะรารี – เกาะยาง – เกาะหินงาม – ดำน้ำเกาะหินงาม – ร่องน้ำจา  
บา – ท่าเรือปากบารา

### เช้า บริการอาหารเช้า ณ ห้องอาหารของโรงแรม

09.00 เดินทางสู่ **ท่าเทียบเรือปากบารา** ลงเรือเร็วสปีดโบ๊ทแบบจอยส์กรุป (กรณีที่ผู้เดินทางน้อยกว่าที่บริษัทเรือกำหนดขอสงวนสิทธิ์เปลี่ยนแปลงเป็นเรือไม้เพื่อการท่องเที่ยวแทน/และรอบการท่องเที่ยวอาจมีการเปลี่ยนแปลง) ท่าเรือปากบาราเป็นท่าเรือข้ามฟากที่สำคัญแห่งหนึ่งในเกาะหลีเป๊ะ และเป็นท่าเรือเฟอร์รี่หลักในจังหวัดสตูล และยังทำหน้าที่เป็นจุดเชื่อมต่อไปยังเกาะต่างๆ รวมถึงเกาะตะรุเตา และเกาะบุโหลน ท่าเรือปากบาราเป็นหนึ่งในท่าเรือที่ถูกใช้บริการมากที่สุดในประเทศไทย โดยเฉพาะในช่วงของฤดูกาลท่องเที่ยวที่มีเรือข้ามฟากวิ่งตลอดทั้งปี



จากนั้นนำท่านเดินทางต่อสู่ **เกาะไข** ตั้งอยู่ระหว่างเกาะอาดังและเกาะรารี เป็นเกาะที่มีชายหาดสีขาวนวล เหมือนสีไขตัดกับน้ำทะเลสีเขียวใสสะอาด มีเอกลักษณ์สำคัญคือ ชุมประตูดินขนาดใหญ่ที่สามารถเดินลอดเข้าออกได้ และยังมีความเชื่อกันว่า หากชายหญิงคู่ใดที่ได้ลอดชุมประตูดิน นี้จะได้แต่งงานกันอีกด้วย อิสระให้ท่านทานุมถ่ายรูปตามอัธยาศัย ได้เวลาพอสมควร



นำท่านเดินทางสู่ **เกาะหลีเป๊ะ** เป็นหนึ่งในเกาะที่อยู่ในเขตอุทยานแห่งชาติหมู่เกาะตะรุเตา เป็นเกาะที่มีเรียงชายหาดสวยงาม ทراساتสีขาวนวลละเอียด น้ำตื้นเขิน และมีประภาคารที่สวยงามรายล้อมรอบเกาะ อิสระถ่ายรูปบริเวณรอบๆ

เดินทางสู่ **เกาะรารี** เกาะที่มีความอุดมสมบูรณ์ไปด้วยป่าไม้ และนกนานาชนิด มีชายหาดสีขาว ทراساتละเอียด สามารถเล่นน้ำได้ตลอดชายฝั่ง และยังสามารถดำน้ำดูปะการังน้ำตื้นได้อีกด้วย ไม่ไกลจากเกาะรารี ยังเป็นที่ตั้งของ อิสระท่านถ่ายรูป และเกาะรารีนี้ท่านสามารถเล่นน้ำได้ (ข้อควรระวัง : ที่เกาะรารีมีลิงอาศัยอยู่บนเกาะควรระมัดระวังในการวางทรัพย์สินของท่าน)



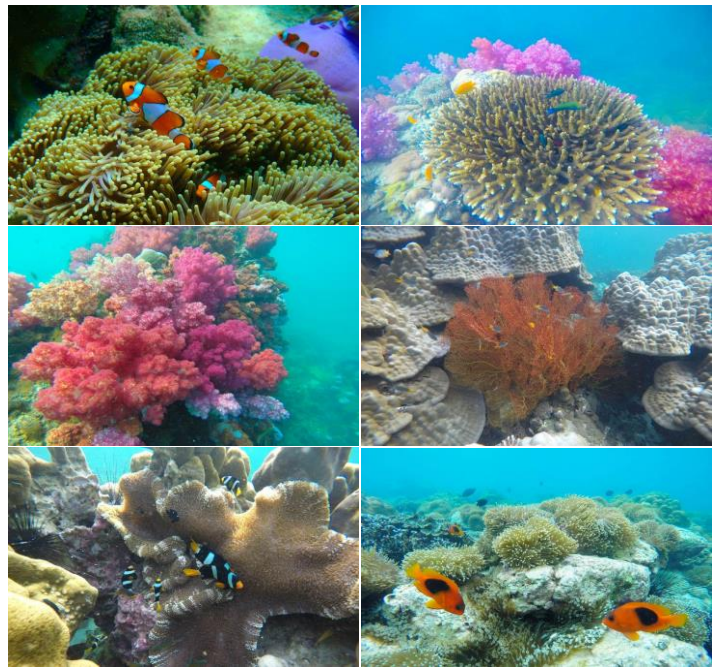
### เที่ยง บริการอาหารกลางวัน แบบกล่อง



ชม **เกาะยาง** หนึ่งในเกาะยอดนิยมในการดำน้ำที่ไม่ควรพลาด โดยเฉพาะปะการังผักกาด หรือปะการังเกล็ดน้ำแข็ง เป็นปะการังที่มีลักษณะเป็นแผ่นหินปูนซ้อนกันเป็นชั้นๆ มีลักษณะคล้ายใบผักกาดหอม ซึ่งมีให้เห็นมากมายที่เกาะแห่งนี้

**ร่องน้ำจางัง** แนวทางหิน 5 ยอด ซึ่งถูกปกคลุมไปด้วยปะการังอ่อนหลากสี และดาวทะเลมากมาย โดยปกติการชมปะการังอ่อน ต้องใช้วิธีดำน้ำลึก (Scuba Diving) แต่สำหรับที่นี่ปะการังจะอยู่ในระดับที่ตื้นมาก นอกจากปะการังอ่อนหลากสีแล้ว ร่องน้ำจางังยังเป็นแหล่งของปะการังหลากหลายชนิด เช่น ปะการังเขากวาง, ปะการังสมอง, ปะการังดาวใหญ่, ปะการังถ้วยสีส้ม ฯลฯ นอกจากนี้ยังมีดอกไม้ทะเล, ปลาการ์ตูนส้มขาว, ปลาการ์ตูนลายปล้อง, กัลปังหาสีส้ม, หอยมือเสือ, ปลาสลิดหิน, ปลาดาวสีฟ้า, ปลาลิงโต เป็นต้น

ชม **เกาะหินงาม** เกาะเล็กๆ ขาดทรายล้อมไปด้วยหินสีดำกลมมน ที่เกิดจากแนวหินที่ทับถมใต้ท้องทะเล และเกิดการกัดเซาะตามกาลเวลาจนเป็นหินรูปทรงกลมมน สีดำขลับ ตัดกับน้ำทะเลสีมรกต ให้ความสวยงามเป็นอย่างยิ่ง และนำท่าน **ดำน้ำบริเวณหลังเกาะหินงาม** หลังจากนั้นนำท่านเดินทางกลับสู่ท่าเรือปากบารา



**เย็น** **บริการอาหารค่ำ**

หมายเหตุ : การท่องเที่ยวแต่ละจุดขึ้นอยู่กับสภาพอากาศ ระดับน้ำ และการประกาศปิดอุทยาน ซึ่งอาจมีการปรับเปลี่ยน ทั้งนี้ทางบริษัทจะคำนึงถึงผลประโยชน์ของผู้เดินทางเป็นหลัก และทางบริษัทขอสงวนสิทธิ์ไม่คืนค่าใช้จ่ายส่วนหนึ่งส่วนใดกรณีที่ไม่สามารถท่องเที่ยวได้

**ที่พัก** **SEE SEA RESORT / BARA BARA HOTEL หรือระดับเทียบเท่า**

**วันที่สาม** **ถ่ายรูปปากบารา View Piont – หาดใหญ่ – วัดพระมหาเจดีย์ไตรภพไตรมงคล – สตรีทอาร์ทหาดใหญ่ – ตลาดกิมหยง – สนามบินหาดใหญ่ – สนามบินสุวรรณภูมิ – กรุงเทพฯ**

**เช้า** **บริการอาหารเช้า ณ ห้องอาหารของโรงแรม**

เช็คเอาท์จากโรงแรม หลังจากนั้นนำท่านเช็คอินที่ **ถ่ายรูปปากบารา View Piont** ถือเป็นแลนด์มาร์คอีกจุดหนึ่งของที่บริเวณปากบารา ให้ท่านได้เช็คอินกับรูปปั้นปลาที่เป็นสัญลักษณ์ และชมวิวทะเลของจังหวัดสตูล ก่อนจะนำท่านเดินทางกลับสู่เมืองหาดใหญ่

นำท่านสู่ **วัดพระมหาเจดีย์ไตรภพไตรมงคล** หรือ วัดสแตนเลส แห่งนี้ ตั้งอยู่บน เขาคอหงส์ อำเภอหาดใหญ่ จังหวัดสงขลา ไฮไลท์ของวัดนี้คือ "องค์พระเจดีย์ที่สร้างจากสแตนเลส" ทั้งหมด นับว่าเป็น เจดีย์สแตนเลสหนึ่งเดียวของโลก บริเวณวัดยังสามารถมองเห็นวิวทิวทัศน์ของเมืองหาดใหญ่ได้อีกด้วย

**เที่ยง** **บริการอาหารเที่ยง**

นำท่านเดินถ่ายรูปชิคๆที่ **สตรีทอาร์ทหาดใหญ่** เป็นภาพวาดตามผนังกำแพงอยู่แถบทุกซอก ทุกซอย ครอบคลุม เป็นลวดลายต่างๆ จากฝีมือของศิลปินจิตรอาสาที่มาร่วมสร้างสีสัน และรอยยิ้มให้กับชาวหาดใหญ่ และนักท่องเที่ยว ถือเป็นแลนด์มาร์คแห่งใหม่ของหาดใหญ่ เป็นจุดดึงดูดนักท่องเที่ยวให้หลงใหลมากันอย่างคึกคัก



นำท่านซื้อของฝาก **ตลาดกิมหยง** เป็นตลาดขายของฝากและของที่ระลึกขนาดใหญ่ในอำเภอหาดใหญ่ ตั้งอยู่บนอาคารสองชั้น ริมนถนนละม้ายสงเคราะห์ ชั้นบนเป็นร้านขายสินค้า ชั้นล่างเป็นตลาดขายของแห้ง ชื่อตลาดกิมหยง มาจากชื่อเต็มว่า "ตลาดชีกิมหยง" เป็นชื่อของคหบดีชาวจีนชื่อ ชีกิมหยง และภรรยาชื่อ ละม้าย เจ้าของที่ดินแต่เดิม

20.55 นำท่านเดินทางสู่ **สนามบินสุวรรณภูมิ** สายการบิน **เวียตเจ็ท แอร์** เที่ยวบินที่ **VZ329**  
22.35 เดินทางถึง **สนามบินสุวรรณภูมิ** กรุงเทพฯ โดยสวัสดิภาพ .... พร้อมความประทับใจ

**\*\* ขอขอบพระคุณที่เลือกใช้บริการ \*\***

**อัตราค่าบริการ**

กำหนดการเดินทาง	ราคาทัวร์ผู้ใหญ่/เด็ก ห้อง 2-3 ท่าน	พักเดี่ยวเพิ่ม
04 – 06 เมษายน 2564	9,999	2,000
05 – 07 เมษายน 2564	9,999	2,000
17 – 19 เมษายน 2564	10,999	2,000
18 – 20 เมษายน 2564	9,999	2,000
19 – 21 เมษายน 2564	9,999	2,000
25 – 27 เมษายน 2564	9,999	2,000
27 – 29 เมษายน 2564	9,999	2,000

\*ราคาทัวร์ข้างต้นสามารถเปลี่ยนแปลงได้ เนื่องจากราคาตั๋วเครื่องบินมีการปรับเปลี่ยนตลอดเวลา  
ทั้งนี้ขึ้นอยู่กับสถานะค่าเงินบาทและค่าน้ำมันที่ไม่คงที่ อาจมีการปรับราคาโดยสายการบินเพิ่มเติม  
จากราคาที่กำหนด และทางบริษัทขอสงวนสิทธิ์เปลี่ยนแปลงเที่ยวบิน หรือสายการบิน  
โดยจะคำนึงถึงผลประโยชน์ของลูกค้าเป็นหลัก\*

**\* กรณีพัก 3 ท่าน/ห้อง ทางโรงแรมจะทำการเสริมเตียงได้เท่านั้น \***

**\*\* ราคาทัวร์นี้สำหรับนักท่องเที่ยวชาวไทยเท่านั้น นักท่องเที่ยวต่างชาติมีค่าใช้จ่ายเพิ่มเติม 500 บาท/ท่าน \*\***

**\*\*\*ค่าบริการข้างต้น ยังไม่รวมค่าทิปคนขับรถ และไกด์นำเที่ยวท่านละ 300 บาท /ทริป/ต่อท่าน\*\*\*  
ไม่ใช่ตั๋วเครื่องบินหักจากราคาทัวร์ข้างต้น 2,000 บาท**

**การเดินทางในแต่ละครั้งจะต้องมีผู้โดยสารจำนวนขั้นต่ำ 6 ท่าน/กรุ๊ปขึ้นไป กรณีผู้โดยสารไม่ครบตามจำนวนดังกล่าว  
บริษัทฯ ขอสงวนสิทธิ์ในการเลื่อนการเดินทาง หรือเปลี่ยนแปลงราคา**

**อัตราค่าบริการนี้รวม**

- ☑ นำหนักสัมภาระถือขึ้นเครื่อง Carry on 7 กิโลกรัม
- ☑ ค่าตัวโดยสารเครื่องบินไป-กลับพร้อมคณะ ที่นั่งเป็นไปตามการจัดสรรของสายการบิน
- ☑ ค่ารถบัสปรับอากาศตลอดเส้นทาง ตามรายการที่ระบุ (ยังไม่รวมทิปคนขับรถ)
- ☑ ค่าเข้าชมสถานที่ต่างๆ ตามรายการระบุ
- ☑ ค่าอาหารตามที่รายการระบุ โดยทางบริษัทขอสงวนสิทธิ์ในการปรับเปลี่ยนได้ตามความเหมาะสม โดยคำนึงถึงประโยชน์ของลูกค้าเป็นสำคัญ
- ☑ ค่าโรงแรมที่พักระดับมาตรฐานตามที่รายการระบุ (พักห้องละ 2-3 ท่าน ต่อห้อง กรณีที่พัก 3 ท่าน เป็นการนอนเตียงเสริม 1 ท่าน)  
ทางบริษัทขอสงวนสิทธิ์ ในการปรับเปลี่ยนโรงแรมที่เข้าพักไปเป็นเมืองใกล้เคียงแทนโดยอ้างอิงมาตรฐานคุณภาพและความเหมาะสมเดิม  
โดยคำนึงถึงประโยชน์ของลูกค้าเป็นสำคัญ
- ☑ ค่าจ้างไกด์นำเที่ยวคอยบริการ และ อำนวยความสะดวกตลอดการเดินทาง
- ☑ ค่าประกันอุบัติเหตุระหว่างเดินทาง วงเงินท่านละ 1,000,000 บาท (เงื่อนไขตามกรมธรรม์) กรณีต้องการซื้อประกันเพิ่มเพื่อคุ้มครอง  
สุขภาพกรุณาติดต่อเจ้าหน้าที่เป็นกรณีพิเศษ

**อัตราค่าบริการนี้ไม่รวม**

- ☑ ค่าใช้จ่ายส่วนตัวนอกเหนือจากรายการที่ระบุ เช่น ค่าโทรศัพท์ ค่าโทรศัพท์ทางไกล ค่าอินเตอร์เน็ต ค่าซักรีด มินิบาร์ในห้อง รวมถึง  
ค่าอาหาร เครื่องดื่มที่สั่งเพิ่มนอกเหนือรายการ และ ค่าพาหนะต่างๆ ที่ไม่ได้ระบุไว้ในรายการ
- ☑ ค่าใช้จ่ายที่เพิ่มขึ้นของนักท่องเที่ยวที่มีได้เกิดจากความผิดของทางบริษัท เช่น ภัยธรรมชาติ การจลาจล การนัดหยุดงาน การปฏิวัติ  
อุบัติเหตุ ความเจ็บป่วย ความสูญหายหรือเสียหายของสัมภาระ ความล่าช้า เปลี่ยนแปลง หรือการบริการของสายการบิน เหตุสุดวิสัยอื่น  
 เป็นต้น
- ☑ ค่าภาษีมูลค่าเพิ่ม 7% และภาษีหัก ณ ที่จ่าย 3% กรณีต้องการออกใบเสร็จรับเงินในนามบริษัทฯ
- ☑ **ค่าสัมภาระโหลดใต้ห้องเครื่อง 380 บาท/15 กิโลกรัม/เที่ยว**
- ☑ **ค่าทิปคนขับรถ และไกด์นำเที่ยว ท่านละ 300 บาท**

## เงื่อนไขการชำระค่าบริการ

1. **นักท่องเที่ยวหรือเอเจนซีต้องชำระเงินมัดจำค่าทัวร์ เป็นจำนวน 5,000 บาทต่อท่าน พร้อมสำเนาบัตรประชาชน เพื่อสำรองที่นั่ง**
2. **นักท่องเที่ยวหรือเอเจนซีต้องชำระค่าบริการส่วนที่เหลือทั้งหมดก่อนวันเดินทางอย่างน้อย 30 วัน** กรณีนักท่องเที่ยวหรือเอเจนซีไม่ชำระเงิน หรือชำระเงินไม่ครบภายในกำหนด รวมถึงกรณีเช็คของท่านถูกปฏิเสธการจ่ายเงินไม่ว่ากรณีใดๆ ให้ถือว่านักท่องเที่ยวสละสิทธิการเดินทางในทัวร์นั้นๆ
3. การติดต่อใดๆ กับทางบริษัทเช่น แฟกซ์ อีเมลล์ หรือจดหมายฯ ต้องทำในวันเวลาทำการของทางบริษัท ดังนี้ วันจันทร์ ถึงศุกร์ เวลา 9.00 น. – 18.00 น. และวันเสาร์ เวลา 9.00 น. – 14.00 น. นอกจากวันเวลาดังกล่าวและวันหยุดนักขัตฤกษ์ที่รัฐบาลประกาศในปีนั้นๆถือว่าเป็นวันหยุดทำการของทางบริษัท

## เงื่อนไขการยกเลิกการเดินทาง

1. กรณีที่นักท่องเที่ยวหรือเอเจนซีต้องการขอยกเลิกการเดินทาง หรือเลื่อนการเดินทาง นักท่องเที่ยวหรือเอเจนซี(ผู้มีชื่อในเอกสารการจอง) จะต้องแฟกซ์ อีเมลล์ หรือเดินทางมาเซ็นเอกสารการยกเลิกที่บริษัทอย่างใดอย่างหนึ่งเพื่อแจ้งยกเลิกการจองกับทางบริษัทเป็นลายลักษณ์อักษร ทางบริษัทไม่รับยกเลิกการจองผ่านทางโทรศัพท์ไม่ว่ากรณีใดๆ
2. กรณีนักท่องเที่ยวหรือเอเจนซีต้องการขอรับเงินค่าบริการคืน นักท่องเที่ยวหรือเอเจนซี (ผู้มีชื่อในเอกสารการจอง) จะต้องแฟกซ์ อีเมลล์ หรือเดินทางมาเซ็นเอกสารการขอรับเงินคืนที่บริษัทอย่างใดอย่างหนึ่งเพื่อทำเรื่องขอรับเงินค่าบริการคืน โดยแนบหนังสือมอบอำนาจพร้อมหลักฐานประกอบการมอบอำนาจ หลักฐานการชำระเงินค่าบริการต่างๆ และหน้าสมุดบัญชีธนาคารที่ต้องการให้นำเงินเข้าให้ครบถ้วน โดยมีเงื่อนไขการคืนเงินค่าบริการดังนี้
  - 2.1 ยกเลิกก่อนวันเดินทาง 30 วัน ขึ้นไป คืนเงินค่าทัวร์เต็มจำนวน หรือหักค่าใช้จ่ายที่เกิดขึ้นตามจริง **\*\* ในกรณีที่วันเดินทางตรงกับวันหยุดนักขัตฤกษ์ ต้องยกเลิกการเดินทางไม่น้อยกว่า 30 วัน \*\***
  - 2.2 ยกเลิกก่อนวันเดินทาง 15 - 29 วัน คืนเงินค่าทัวร์ 50% และหักค่าใช้จ่ายที่จ่ายจริง ได้แก่ ค่ายานพาหนะ ร้านอาหาร โรงแรมที่พัก ค่าธรรมเนียมเข้าชมสถานที่ท่องเที่ยว ค่าบริการ หรือค่าใช้จ่ายที่จำเป็นอื่นๆ
  - 2.3 ยกเลิกก่อนวันเดินทาง 0 - 14 วัน ไม่คืนเงินค่าทัวร์ที่ชำระแล้วทั้งหมด

## เงื่อนไขและข้อกำหนดอื่นๆ

1. ทัวร์นี้สำหรับผู้มีวัตถุประสงค์เพื่อการท่องเที่ยวเท่านั้น
2. ทัวร์นี้เป็นทัวร์แบบเหมา หากท่านไม่ได้ร่วมเดินทางหรือใช้บริการตามที่ระบุไว้ในรายการไม่ว่าบางส่วนหรือทั้งหมด หรือถูกปฏิเสธการเข้า-ออกเมืองด้วยเหตุผลใดๆ ทางบริษัทจะไม่คืนเงินค่าบริการไม่ว่าบางส่วนหรือทั้งหมดให้แก่ท่าน
3. ทางบริษัทขอสงวนสิทธิ์ในการเปลี่ยนแปลงรายการการเดินทางตามความเหมาะสม เพื่อให้สอดคล้องกับสถานการณ์ ภูมิอากาศ และเวลา ณ วันที่เดินทางจริงของประเทศที่เดินทาง ทั้งนี้ บริษัทจะคำนึงถึงความปลอดภัยของนักท่องเที่ยวส่วนใหญ่เป็นสำคัญ
4. ทางบริษัทขอสงวนสิทธิ์ไม่รับผิดชอบใดๆ ต่อความเสียหายหรือค่าใช้จ่ายใดๆ ที่เพิ่มขึ้นของนักท่องเที่ยวที่มีได้เกิดจากความผิดของทางบริษัท เช่น ภัยธรรมชาติ การจลาจล การนัดหยุดงาน การปฏิวัติ อุบัติเหตุ ความเจ็บป่วย ความสูญหายหรือเสียหายของสัมภาระ ความล่าช้า เปลี่ยนแปลง หรือการบริการของสายการบิน เหตุสุดวิสัยอื่น เป็นต้น
5. มัคคุเทศก์ พนักงาน หรือตัวแทนของทางบริษัท ไม่มีอำนาจในการให้คำสัญญาใดๆ แทนบริษัท เว้นแต่มีเอกสารลงนามโดยผู้มีอำนาจของบริษัทกำกับเท่านั้น